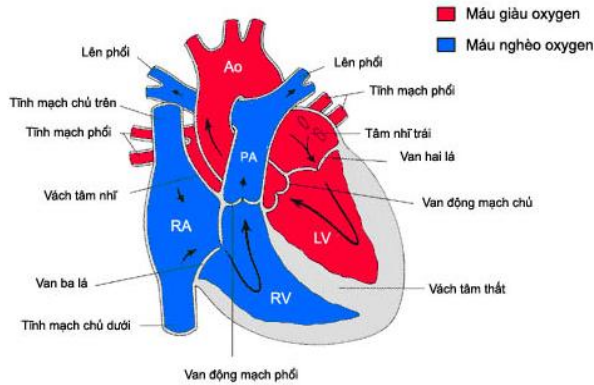


BỆNH TIM BẨM SINH LÀ GÌ?

Dị tật tim bẩm sinh là loại bệnh liên quan đến cấu trúc của tim, nó xuất hiện ngay khi trẻ được sinh ra. **Tim bẩm sinh là loại bệnh thông thường nhất trong hầu hết các loại dị tật bẩm sinh.** Trung bình có 1 trẻ mắc bệnh tim bẩm sinh trong khoảng từ 200 đến 500 trẻ sơ sinh.



Hình vẽ trên minh họa thiết diện dọc của một quả tim bình thường. Phía bên phải màu xanh chứa máu nghèo oxy đưa từ cơ thể đến phổi. Phía bên trái màu đỏ chỉ hướng đi của lưu lượng máu giàu oxy từ phổi đến những phần còn lại của cơ thể.

Tim của trẻ bắt đầu xuất hiện và phát triển ngay từ giữa tuần lễ thứ ba (khoảng ngày thứ 18) sau khi thụ thai. Trong quá trình phát triển, những dị tật về mặt cấu trúc có thể xảy ra. Những dị tật này có thể liên quan đến vách tim, van tim và động mạch cũng như tĩnh mạch gần tim. Dị tật tim bẩm sinh có thể làm thay đổi lưu lượng máu đến tim dưới các hình thức sau:

- Bị chậm lại
- Chảy nhầm hướng hoặc đến nhầm chỗ
- Hoàn toàn bị chặn lại

Có rất nhiều loại dị tật tim bẩm sinh. Các dị tật này có thể từ đơn giản không có triệu chứng đến các dị tật phức tạp với những triệu chứng nặng nề đe dọa đến tính mạng của trẻ.

NGUYÊN NHÂN NÀO GÂY RA BỆNH TIM BẨM SINH?

Nguyên nhân của hầu hết các dị tật tim bẩm sinh đều chưa được biết. Theo các nhà khoa học các dị tật bẩm sinh được xếp vào nhóm bệnh di truyền đa yếu tố, nghĩa là **có nguyên nhân từ sự phối hợp giữa các yếu tố di truyền và yếu tố môi trường.**

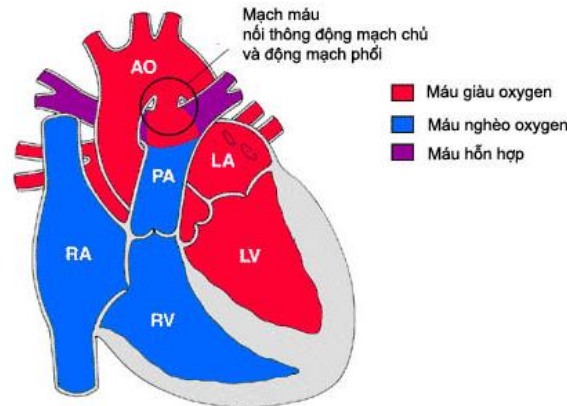
Về mặt di truyền, dị tật tim bẩm sinh được gặp trong các trường hợp bất thường về số lượng nhiễm sắc thể (NST) như thể ba NST 21, NST 13 hoặc NST 18 và cả trong những trường hợp bệnh lý do đột biến gen.

Nhiều yếu tố môi trường được cho là tham gia vào việc gây ra dị tật tim bẩm sinh như mẹ nghiện rượu, ma túy, sử dụng một số dược phẩm trong thời kỳ mang thai như Talidômit, bị nhiễm virus như bị bệnh sởi trong quý đầu của thai kỳ hoặc mẹ bị tiểu đường v.v...

CÓ NHỮNG LOẠI DỊ TẬT TIM BẨM SINH NÀO ?

Có rất nhiều loại dị tật tim bẩm sinh khác nhau, dưới đây là một số dị tật tim bẩm sinh phổ biến:

Còn ống động mạch



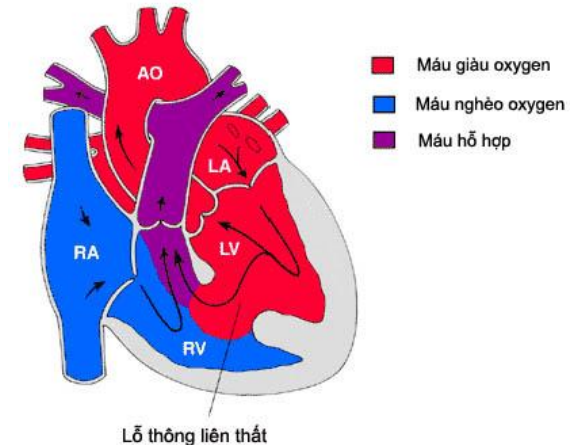
Dị tật tim còn ống động mạch

AO: quai động mạch chủ; PA: động mạch phổi; LA: tâm nhĩ trái; LV: tâm thất trái; LA: tâm thất phải; RA: tâm nhĩ phải; RV: tâm thất phải.

Ống động mạch là một cầu nối tạm thời giữa động mạch chủ và động mạch phổi ở tim của thai nhi ở thời kỳ bào thai, ống này cho phép máu giàu oxygen không cần qua phổi để tới hệ tuần hoàn vì oxygen được cung cấp thông qua bánh nhau và phổi của thai nhi chưa hoạt động. **Bình thường trong vòng vài giờ hoặc vài ngày sau khi sinh, ống động mạch sẽ đóng lại và máu sẽ ngừng đi qua ống này, nếu điều này không xảy ra sẽ gây ra dị tật còn ống động mạch.**

Các dị tật của vách tim

Vách tim là một tổ chức ngăn cách giữa tim trái và tim phải. **Thông liên thất là loại dị tật phổ biến nhất** thuộc nhóm này với tim bị một lỗ hở trên vách ngăn giữa thất trái và thất phải. **Hậu quả của loại khuyết tật này phụ thuộc vào kích thước của lỗ trên vách liên thất.**



Tim bị tật thông liên thất

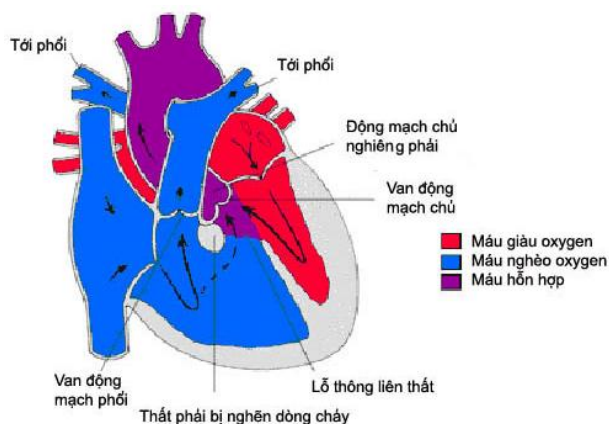
AO: quai động mạch chủ; PA: động mạch phổi; LA: tâm nhĩ trái; LV: tâm thất trái; LA: tâm thất phải; RA: tâm nhĩ phải; RV: tâm thất phải.

Khi có một lỗ lớn giữa hai tâm thất, một lượng lớn máu giàu oxygen sẽ đi từ bên trái qua bên phải qua lỗ này. Sau đó máu này lại được bơm trở lại phổi mặc dù đã được gắn với oxygen. Tim do đó phải làm việc nhiều hơn để bơm một lượng máu lớn hơn. Sự có mặt của một lượng máu lớn trong các mạch máu phổi sẽ làm tăng áp lực máu trong hệ thống tuần hoàn phổi, dần dần làm gia tăng áp lực phổi một cách thường xuyên và làm tổn thương các thành mạch

máu ở đó. Nếu lỗ giữa hai tâm thất nhỏ sẽ không gây ra hậu quả nghiêm trọng và có thể sẽ tự liền lại trong quá trình phát triển.

Các dị tật tim gây tím

Các dị tật tim được gọi là gây tím vì do các dị tật này dẫn đến tình trạng tím tái của da do cơ thể thiếu oxygen. Một trong những loại dị tật tim thuộc nhóm này là dị tật tứ chứng Falô (Fallot).



Tim mắc tật tứ chứng Falô

Tứ chứng Falô là một trong những trường hợp dị tật tim phức tạp nhất với 4 loại bất thường khác nhau như sau:

- Khuyết tật của vách tâm thất làm nối thông hai buồng của tâm thất
- Hẹp động mạch phổi do đó tim phải làm việc vất vả hơn để bơm máu lên phổi.
- Phi đại tâm thất phải do dày lớp vì phải bơm máu qua chỗ nghẽn vào trong động mạch phổi.
- Động mạch chủ lệch chỗ, trong tứ chứng Fallot động mạch chủ nằm lệch về bên phải của quả tim và tựa trên lỗ thông liên thất.

Các dị tật tim gây tắt nghẽn

Các dị tật tim gây tắt nghẽn xảy ra khi các van tim, các động mạch hay tĩnh mạch bị hẹp hay trít lại

một cách bất thường. Các dị tật phổ biến thuộc nhóm này gồm có hẹp van động mạch phổi, hẹp van động mạch chủ. **Các trường hợp dị tật này đều làm to tim và tăng huyết áp.**

CÁC DẤU HIỆU VÀ TRIỆU CHỨNG CỦA DỊ TẬT TIM BẨM SINH

Các dấu hiệu và triệu chứng liên quan tới nhóm dị tật và mức độ nghiêm trọng của các dị tật tim. Một vài trẻ không hề có một dấu hiệu hoặc triệu chứng nào trong khi đó một số khác lại có một số các biểu hiện như thở ngắn, tím tái, đau ngực, ngất, ra mồ hôi, có tiếng rung miu khi nghe tim, nhiễm trùng đường hô hấp, chân tay và hệ cơ kém phát triển, ăn uống kém, chậm phát triển. Hầu hết các dị tật tim đều gây ra tiếng thổi hoặc tiếng rung khi máu đi qua tim.

CÁC DỊ TẬT TIM BẨM SINH ĐƯỢC ĐIỀU TRỊ NHƯ THẾ NÀO?

Một số ít dị tật tim bẩm sinh khá nhỏ nên có thể tự lành mà không cần phải điều trị gì. Tuy nhiên hầu hết các dị tật tim bẩm sinh đều khá nghiêm trọng và đòi hỏi **phải được phẫu thuật và/hoặc điều trị nội khoa**. Việc điều trị nội khoa bao gồm việc sử dụng các thuốc lợi tiểu để giúp trẻ loại bớt nước, muối và dùng thuốc trợ tim digoxin để giúp tim co bóp mạnh hơn. Việc điều trị này giúp làm chậm nhịp tim và giúp tránh ứ dịch trong các mô.

Một số loại dị tật của tim đòi hỏi phải được phẫu thuật để sửa chữa các bất thường nhằm giúp cho hoạt động của hệ tuần hoàn trở lại bình thường. Trong một số trường hợp cần phải tiến hành nhiều lần phẫu thuật mới có thể giải quyết được tất cả các dị tật của tim. ■

Tim kiểm thông tin và sự giúp đỡ ở đâu ?

VĂN PHÒNG TƯ VẤN DI TRUYỀN VÀ HỖ TRỢ TRẺ KHUYẾT TẬT

TRƯỜNG ĐẠI HỌC Y DƯỢC HUẾ

06 Ngô Quyền, Huế, ĐT: 054. 3833694

Trang web: <http://www.ditatbamsinh.vn>

Hiểu biết về tim bẩm sinh

Dị tật tim bẩm sinh là loại bệnh liên quan đến cấu trúc của tim, nó xuất hiện ngay khi trẻ được sinh ra. Tim bẩm sinh là loại bệnh thông thường nhất trong hầu hết các loại khuyết tật bẩm sinh. Trung bình có 1 trẻ mắc bệnh tim bẩm sinh trong khoảng từ 200 đến 500 trẻ sơ sinh.