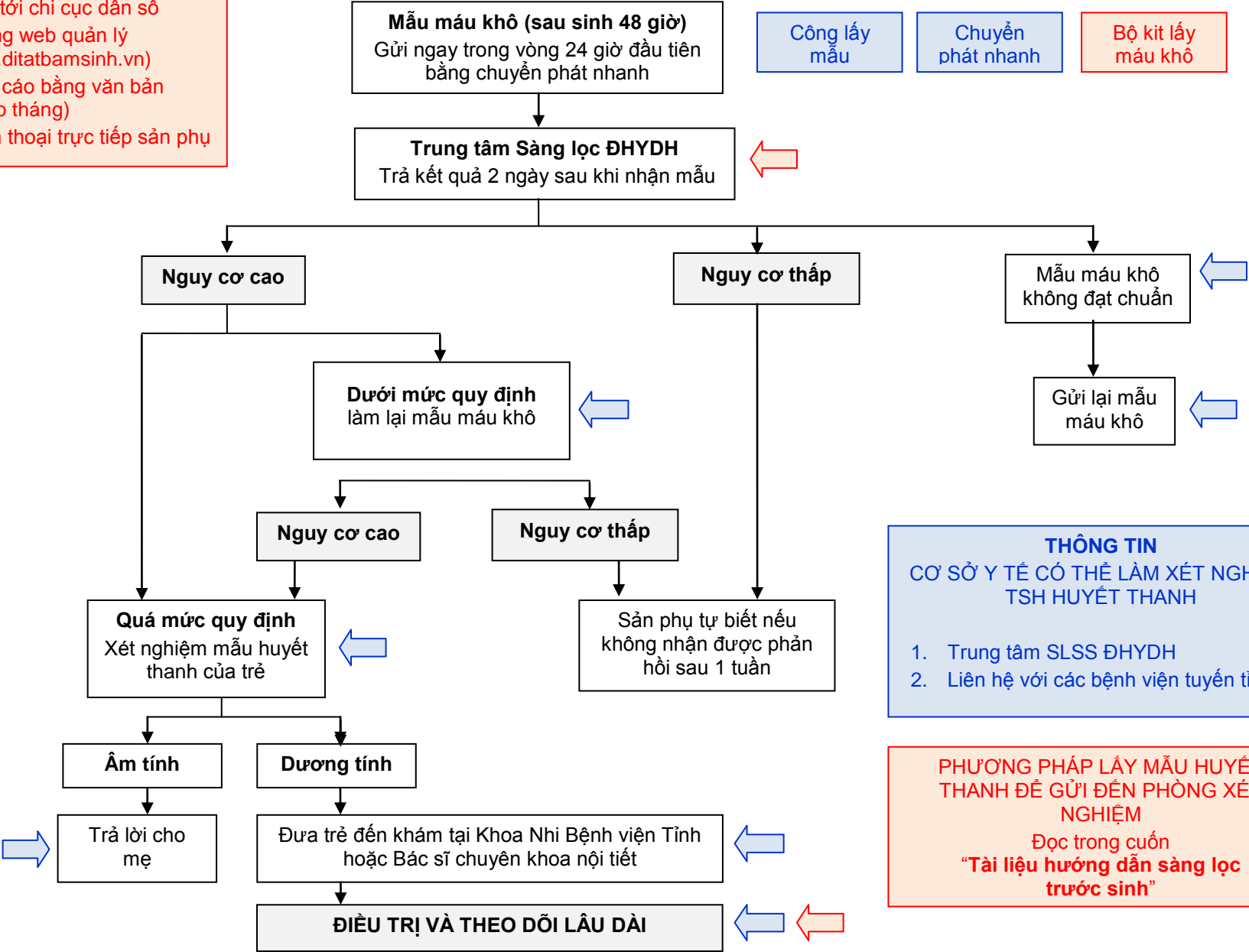


- TRẢ KẾT QUẢ**
- Email đến chi cục dân số
 - Fax tới chi cục dân số
 - Trang web quản lý (ww.ditatbamsinh.vn)
 - Báo cáo bằng văn bản (theo tháng)
 - Điện thoại trực tiếp sản phụ

Quy trình sàng lọc thiếu năng giáp bẩm sinh

← Trách nhiệm của TTSLĐHYDH
 ← Trách nhiệm của Chi cục dân số & cơ sở



THÔNG TIN
 CƠ SỞ Y TẾ CÓ THỂ LÀM XÉT NGHIỆM TSH HUYẾT THANH

1. Trung tâm SLSS ĐHYDH
2. Liên hệ với các bệnh viện tuyến tỉnh

PHƯƠNG PHÁP LẤY MẪU HUYẾT THANH ĐỂ GỬI ĐẾN PHÒNG XÉT NGHIỆM
 Đọc trong cuốn "Tài liệu hướng dẫn sàng lọc trước sinh"