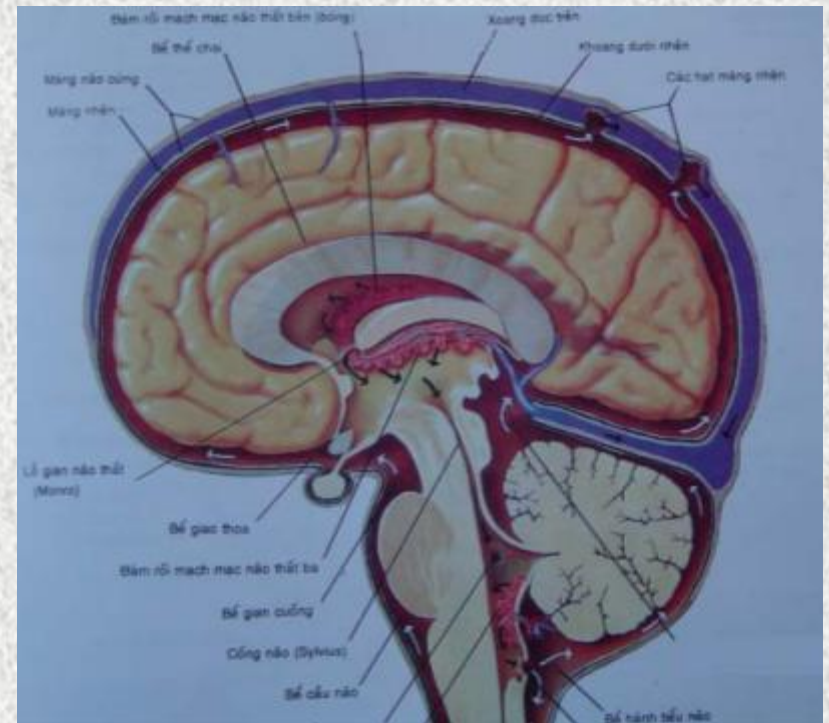


CÁC DI TẬT BẨM SINH

CỦA HỆ THẦN KINH TRUNG ƯƠNG

# NÃO ÚNG THỦY

- Sinh lý: Dịch não tủy được tạo thành, lưu thông giữa các não thất và khoang dưới nhện rồi được hấp thu trở lại bởi các hạt màng nhện.
- Quá trình này bị trở ngại: Dịch não tủy sẽ tích tụ trong các não thất gây não úng thủy.
- Tỷ lệ: 0,9-1,8/1000 trẻ sơ sinh.



**Não úng thủy nếu không phẫu thuật sớm trẻ sẽ bị **tổn thương não không hồi phục**, trẻ có thể bị mù, chậm phát triển, động kinh hoặc bại não...**

## **Dấu hiệu gì giúp nhận biết trẻ có nguy cơ bị não úng thủy**

1. Đầu trẻ to dần, thóp trước rộng và căng phồng.
2. Quấy khóc, bú kém, nôn, ánh mắt luôn nhìn xuống (dấu mặt trời lặn)
3. Chậm phát triển, kém linh hoạt...